

Équipes de liaison spécialisées en dépendances dans les urgences hospitalières : Volet formation réseau

Gilles Cuillerier, coordonnateur

Direction de la recherche et du développement universitaire





Les partenaires associés au programme de formation

- Le devis de formation a été élaboré par un comité directeur multidisciplinaire composé de représentants:
 - de CSSS,
 - de centres hospitaliers,
 - de CRPAT,
 - des Agences de la santé et des services sociaux
 - de l'Institut national de santé publique,
 - de l'Association des centres de réadaptation en dépendances,
 - de la Direction nationale des urgences.



Les partenaires associés au programme de formation

- Le CDC – IUD coordonne l'élaboration du programme de formation.
- Plusieurs partenaires possédant une expertise de formation et de recherche en dépendances ainsi que d'intervention auprès des clientèles vulnérables sont associés à la démarche de formation: rédaction de modules, validation scientifique, etc.
- Le MSSS et les Agences de santé et de services sociaux ont le mandat de déployer le programme de formation.



But de la formation

Soutenir l'implantation des équipes de liaison spécialisées en dépendances dans les urgences hospitalières



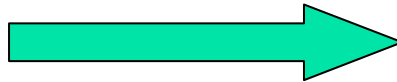
Objectif général de la formation

Développer ou consolider la capacité du personnel soignant dans les urgences hospitalières à **repérer** des personnes aux prises avec un problème de dépendance ou à risque de développer un problème de dépendance et à **intervenir précocement** auprès de ces personnes.



Dépistage

Équipe de l'urgence



Équipe du CRPAT

■ Repérage

- Première étape de toute intervention ;
- Recherche de cas ;
- Permet d'identifier le mésusage, les personnes à risque de vivre des conséquences néfastes liées à leur consommation de substances psychoactives (SPA) ou leurs habitudes de jeu ;
- Contexte où la personne consulte pour un tout autre motif.

■ Détection

- Permet d'évaluer le niveau de risque ou de sévérité d'un problème repéré ;
- Permet d'orienter les personnes susceptibles de présenter un problème vers les ressources appropriées.
- Permet de recommander une évaluation spécialisée par un CRPAT, s'il y a lieu.



Repérage...

- Observation de signes objectifs
- Observation d'indices cliniques
- Résultats de marqueurs biologiques
- En posant des questions sur l'usage de l'alcool ou des SPA (outils de repérage)



Intervenir précocement ...

Intervention motivationnelle brève

- Objectiver le problème de consommation et les troubles concomitants (santé mentale, problématiques associées: itinérance, ITSS,
- Informer le patient sur sa consommation et ses risques
- Orienter le patient selon ses besoins



Deux dimensions de la formation

- La dimension de l'intervention clinique directe auprès des patients :
 - attitudes qui favorisent la prise en charge des patients
 - efficacité des traitements disponibles
 - augmentation des compétences et des habiletés techniques
- La dimension de la coordination des soins et des services :
 - organisation des soins et des services
 - continuité de l'information
 - trajectoires de services
 - conditions de succès
 - ...



Deux volets de formation

Volet I

- Utilisation de la trajectoire des services (60-90 minutes)
- Public cible: médecins généralistes et spécialistes des C.H..

Volet II

- Cinq modules totalisant 7 heures
- Public cible: médecins généralistes et spécialistes, personnel infirmier et intervenants psychosociaux des C.H..



Volet I: médecins généralistes et spécialistes

- Utilisation de la trajectoire des services.
- La signification et le déploiement des pratiques rattachées à l'équipe de liaison spécialisée en dépendances à l'urgence.



Volet II: médecins, infirmières et intervenants psychosociaux

■ vise l'augmentation*

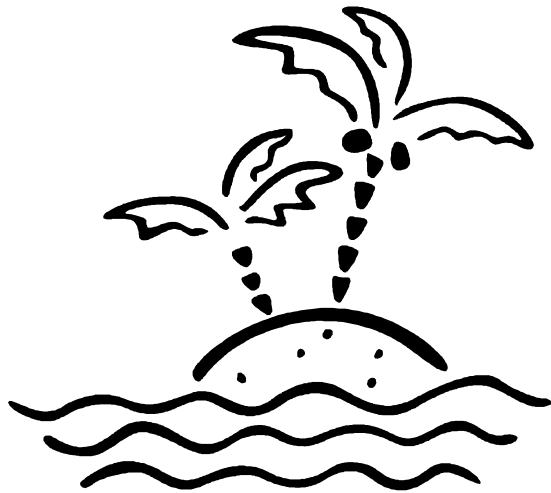
- du niveau de compétence
- des habiletés techniques

■ Modules

- Attitudes
- Concepts de base
- Repérage
- Niveaux de sevrage
- Intervention motivationnelle brève

L'urgence n'est pas une île ...

- Importance accordée :
 - aux comorbidités et aux facteurs associés à la consommation
 - aux clientèles vulnérables
 - à la continuité des soins et des services
 - au réseautage (cartographie des ressources)



La formation et les autres mesures de soutien*

*Guide
d'implantation*

*Équipe
de liaison
spécialisée
en dépendances à
l'urgence*

**(Changement
organisationnel)**

Mesures de suivi

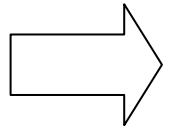
Autres formations
Mesures de soutien
des CRPAT



Infirmières de liaison
(soutien dans l'intervention)



Une formation qui
**prédispose au
changement**



* Adapté de: MSSS et ASSSC-N (2008): L'intégration des pratiques cliniques préventives.



Conditions de succès

Les experts en apprentissage ont découvert qu'une personne apprend mieux :

- si elle est activement engagée dans la formation
- et si elle y trouve une réponse aux questions qu'elle rencontre dans sa pratique



Suites

- Février 2009 :
 - Offrir le volet I: médecins

- Mars 2009 :
 - Déploiement du volet II: médecins, infirmières, intervenants psychosociaux.