

Jeu pathologique: Impact sur le couple et l'entourage

Par

Pascale Harvey et Alisson Poirier-Arbour

Candidates au doctorat en psychologie



Plan de la présentation

- ♠ **Statistiques sur le jeu pathologique (JP)**
- ♠ **Critères du DSM-IV-R**
- ♠ **Histoire de cas**
- ♠ **Conséquences du jeu**
- ♠ **Impact du JP sur le partenaire**
- ♠ **L'étude «Couple et Jeux de Hasard»**

Statistiques sur le JP

- ♠ **1,7 % joueurs ou à risque de le devenir (Québec)¹**
- ♠ **15 000 joueurs pathologiques à Montréal²**
- ♠ **3,9 % de la population canadienne et américaine aux prises avec JP³**

Critères du DSM-IV-R⁴

Troubles du contrôle des impulsions non classés ailleurs

A. Pratique inadaptée, persistante et répétée du jeu, comme en témoigne au moins 5 des manifestations suivantes:

- 1) Préoccupations par le jeu**
- 2) Besoin de jouer avec des sommes d'argent croissantes pour atteindre l'état d'excitation désiré**

Critères du DSM-IV-R - suite

- 3) Efforts répétés mais infructueux pour contrôler, réduire ou arrêter la pratique du jeu**
- 4) Agitation ou irritabilité lors des tentatives de réduction ou d'arrêt de la pratique du jeu**
- 5) Joue pour échapper aux difficultés ou pour soulager une humeur dysphorique**
- 6) Après avoir perdu de l'argent au jeu, retourne souvent jouer un autre jour pour recouvrer ses pertes (pour se refaire)**

Critères du DSM-IV-R - suite

- 7) Ment à sa famille, à son thérapeute ou à d'autres pour dissimuler l'ampleur réelle de ses habitudes de jeu
 - 8) Commet des actes illégaux
 - 9) Met en danger ou perd une relation affective importante, un emploi ou des possibilités d'études ou de carrière à cause du jeu
 - 10) Compte sur les autres pour obtenir de l'argent et se sortir de situations financières désespérées dues au jeu
- B. La pratique du jeu n'est pas mieux expliquée par un épisode maniaque**

Histoire de cas

Homme de 61 ans d'origine italienne arrivé au Québec en 1965. Marié depuis 20 ans à une femme d'origine italienne. Ils ont deux filles âgées de 14 et 17 ans. M. rapporte jouer aux appareils à loteries vidéos (ALV) dans les bars depuis 10 ans. Il mentionne miser environ 60\$ par jour depuis les trois dernières années, M. travaille depuis plus de 30 ans comme journalier dans une multinationale. M. se présente accompagné de sa conjointe à la rencontre d'évaluation.

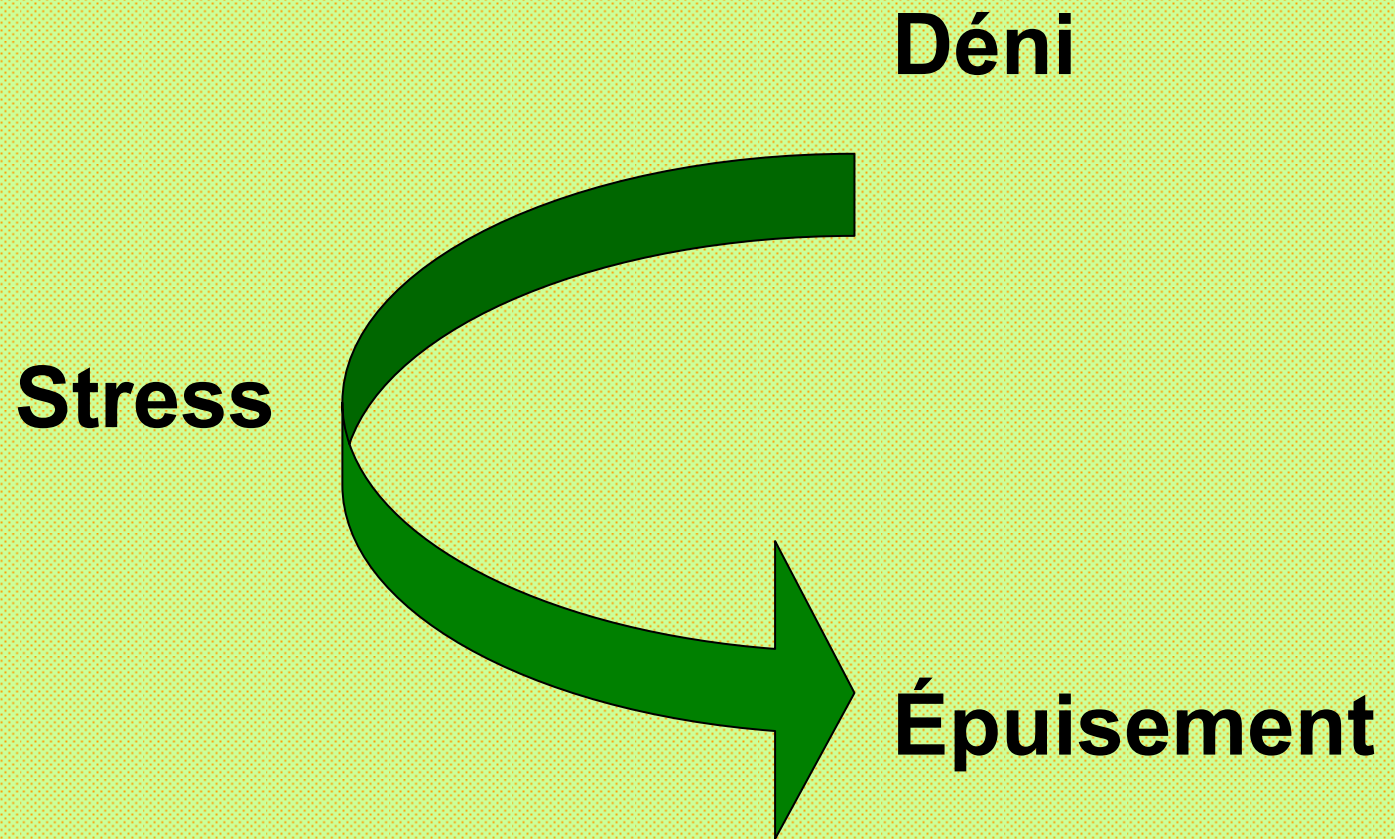
**Selon vous:
quelles pourraient être les
conséquences du jeu
pour le joueur,
la conjointe, les enfants,
la parenté et/ou les amis?**

Selon les écrits scientifiques⁵...

- ♠ **Maux de tête**
- ♠ **Problème de dos**
- ♠ **Problème d'estomac**
- ♠ **Sentiment de colère et de culpabilité**
- ♠ **Affect dépressif**

**Il existe des étapes par
lesquelles les proches
passent⁶...**

Cheminement possible



Cheminement des proches

♠ 1^{ère} phase: *Le déni*

- Doute: note les comportements différents
 - Signes non mentionnés formellement

Facteurs de maintien

- ♠ **Bons sentiments**
- ♠ **Dédramatisation**
- ♠ **Culpabilité**
- ♠ **Absence de signe extérieur**
- ♠ **Financement facile**

Cheminement des proches

♠ 1^{ère} phase: *Le déni (suite)*

- Choc: découverte du problème de jeu
- Minimisation du problème, fantaisies que tout revienne dans l'ordre

Cheminement des proches

♠ 2^e phase: *Le stress intense*

- Tentative de compréhension et de contrôle des habitudes de jeu
- Augmentation des conflits
- Sentiments mitigés
- Fardeau financier et menaces des créanciers

Cheminement des proches

♠ 3^e phase: *L'épuisement*

- Suite au stress intense
- Isolement dû à la honte ressentie et veut éviter les critiques de son entourage
- Émotions: colère, impuissance et insécurité
- Sentiment de non contrôle
- Psychosomatisation

L'entourage: facteur de maintien du jeu pathologique

♠ Comportements de co-dépendance

- Accompagnement dans les activités de jeu
- Donne de l'argent
- Paie les dettes du joueur ou trouve des alibis
- Renforcements positifs et valorisation lors des gains

L'entourage: facteur de maintien du jeu pathologique

♠ Cognitions erronées

- Mauvaise conception des jeux de hasard
- Se croit responsable du problème de jeu
- Croit pouvoir s'en sortir seul
- Peur du rejet

L'accompagnement offert

- ♠ **Évaluer l'état de la situation**
- ♠ **Normaliser l'état de crise**
- ♠ **Expliquer la dynamique du joueur**
- ♠ **Envisager les stratégies possibles en fonction des attentes**

Les objectifs

- 1) Sécurité financière et psychologique**
- 2) Fixer ses limites**
- 3) Limiter l'épuisement (journal)**

Références

- ♠ American Psychiatric Association (2000). Diagnostic and statistical manual of mental disorders (TR. Ed.). Washington, DC: Author. (4)
- ♠ Boutin, C., & Ladouceur, R. (2006). Y a-t-il un joueur dans votre entourage ? : Tout ce que les proches doivent savoir. Montréal, Québec, Canada: Les éditions de l'homme. (6)
- ♠ Chevalier, S., & Allard, D. (2001). *Jeu pathologique et joueurs problématiques: le jeu à Montréal*. Institut National de la Santé Publique du Québec. (2)
- ♠ Ladouceur, R., Jacques, C., Chevalier, S., Sévigny, S., Hamel, D., & Allard, D. (2004). *Prévalence des habitudes de jeu et du jeu pathologique au Québec en 2002*, Consulté le 25 mars, 2005, sur le site web de l'Université Laval, Centre québécois d'excellence pour la prévention et le traitement du jeu : <http://gambling.psy.ulaval.ca> (1)
- ♠ Lorenz, V.C., & Yaffee, R.A. (1988). Pathological gambling: psychosomatic, emotional and marital difficulties as reported by the spouse. *Journal of Gambling Behavior*, 4, 13-26 (5)
- ♠ Ministère de la Santé et des Services Sociaux. (2001). La prévention du jeu pathologique: Forum sur le jeu pathologique. Consulté le 26 février 2006, de <http://publications.msss.gouv.qc.ca/acrobat/f/documentation/2001/01-837-1.pdf> . (3)

**Où en est rendue la
recherche sur ce sujet ?**

Couple et jeux de hasard

Par

Gilles Trudel Ph. D. et Richard Boyer Ph. D.

Pascale Harvey et Alisson Poirier-Arbour

Université du Québec à Montréal

Centre de recherche Fernand Séguin



Études scientifiques

- ♠ **Peu d'études sur le sujet, sont de moindre qualité**
- ♠ **Les thérapies conjugales pour traiter les troubles de dépendance sont efficaces**
 - Augmentation de l'observance au traitement
 - Diminution du taux de rechute
 - Augmentation de la satisfaction conjugale
- ♠ **Jeu pathologique semblable aux troubles de dépendance à une substance**
 - Tentative d'augmenter le taux d'efficacité des thérapies pour traiter le jeu pathologique

Couple et Jeux de Hasard

- ♠ **Questions générales de recherche:**
 - **Est-ce que le jeu a un impact sur la relation conjugale ?**
 - **Si oui, à quels niveaux?**
 - **Est-ce que les impacts du jeu sont plus importants pour les couples plus âgés?**
 - **Est-ce que les joueurs et leur partenaire présentent plus de détresse psychologique que les couples non joueurs?**

Objectifs

- ♠ **Comparer des couples aux prises avec un problème de jeu (CPJ) avec les couples non joueurs (CNJ) au niveau de leur relation conjugale, leur intimité et leur santé.**
- ♠ **Élaboration d'un programme de thérapie conjugale pour les CPJ.**

Participants

Critères de sélection:

- ♠ Avoir plus de 18 ans.
- ♠ Être en couple hétérosexuel depuis au moins un an.
- ♠ Demeurer ensemble ou se fréquenter au moins trois fois par semaine.
- ♠ Comprendre le français écrit et parlé.
- ♠ Les couples qui vivent une séparation actuelle à cause du jeu peuvent participer si moins d'un an.

Nombre de participants recherchés pour chaque catégorie

Score au SOGS	<u>Âge</u>	
	18-54 ans	55 ans et +
Non joueurs (≤ 2)	20	20
Joueurs occasionnels ou pathologiques (≥ 3)	40	40

Total: 120 couples

Tableau 1. Description de l'échantillon

	CNJ		CPJ	
	F	H	F	H
Scolarité ≥ Sec 5	80%	88%	71%	63%
Revenu moyen (\$)	25 888	43 588	24 080	34 429
Durée moy. relation	18 ans		16 ans	

Recrutement

♠ Partenariats

- Centre Dollard-Cormier
- Tremplin
- Jeu aides et références
- CLSC du Grand Montréal

♠ Médias télévisuels et écrits

♠ Agence de télémarketing (BIP)

Procédure

- ♠ **Entrevue et SOGS téléphonique**
- ♠ **Entrevue et questionnaires auto-administrés**
- ♠ **Atelier facultatif pour enrichir vie conjugale et sexuelle**

Atelier offert

♠ Volet conjugal

- Communication
- Résolution de conflits / problèmes
- Échange des renforçateurs

♠ Volet sexuel

- Éducation sexuelle
- Développement de la fantasmagie sexuelle
- Développement de l'intimité (*sensate focus*)

Résultats

*Obtenus à partir de l'analyse de 98 couples
(40 CNJ / 58 CPJ)*

♠ **Satisfaction conjugale:**

Couples joueurs < Couples non joueurs

♠ **Fonctionnement sexuel:**

Couples joueurs < Couples non joueurs

♠ **Détresse psychologique**

Couples joueurs > Couples non joueurs

Figure 1. Score obtenu au DAS pour les femmes

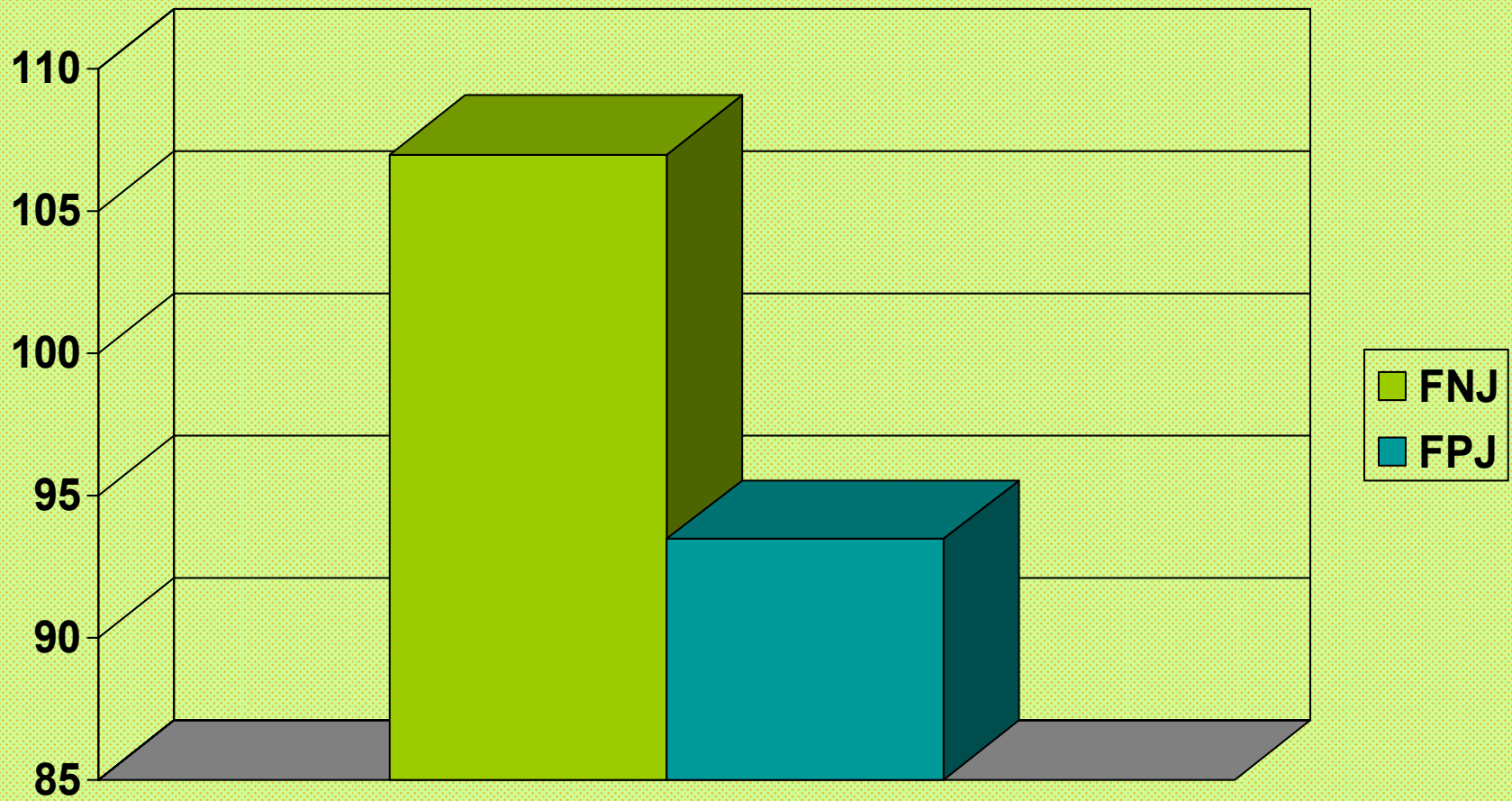


Figure 2. Score obtenu au DAS pour les hommes

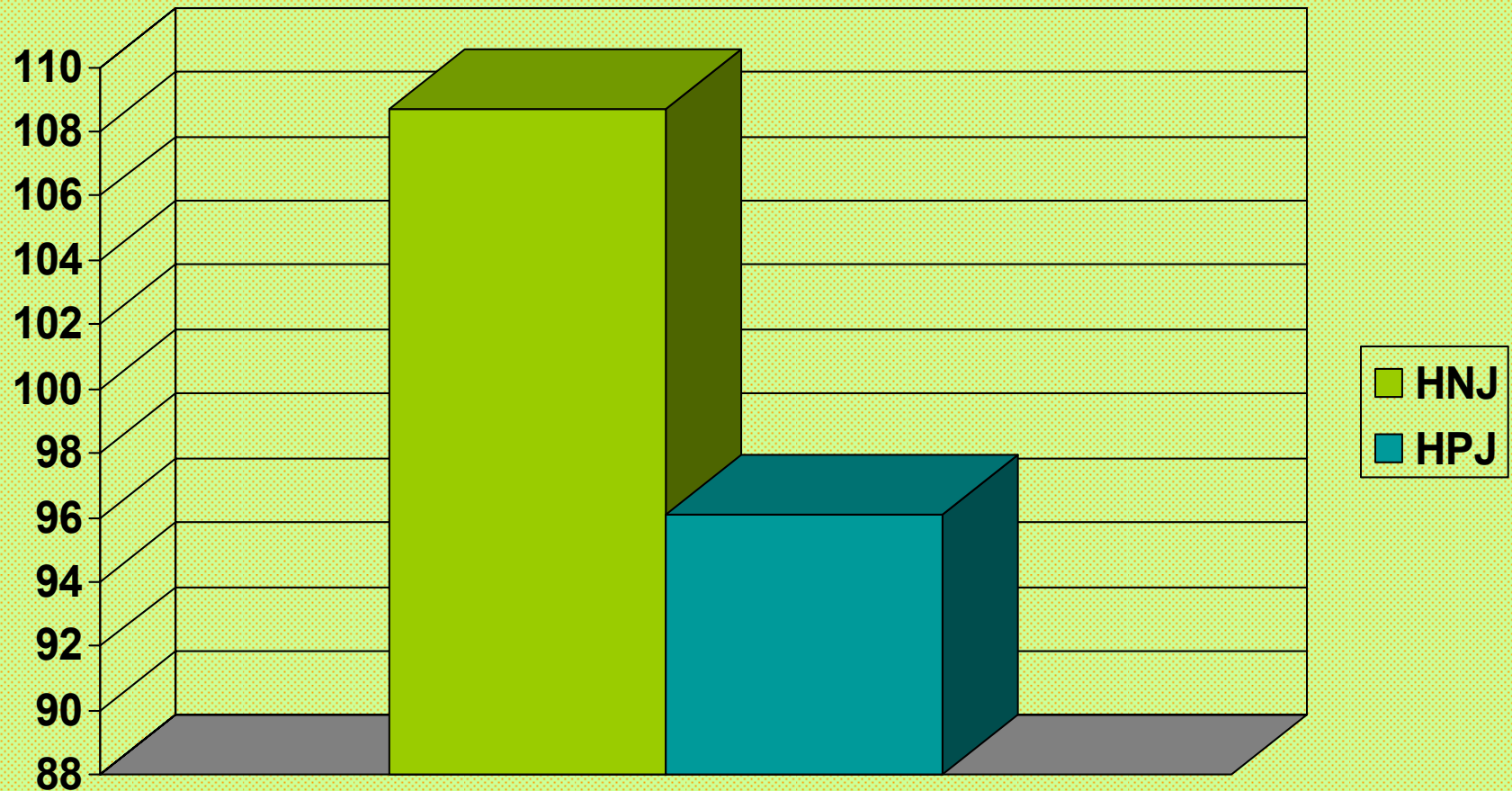


Figure 3. Score obtenu pour le fonctionnement sexuel

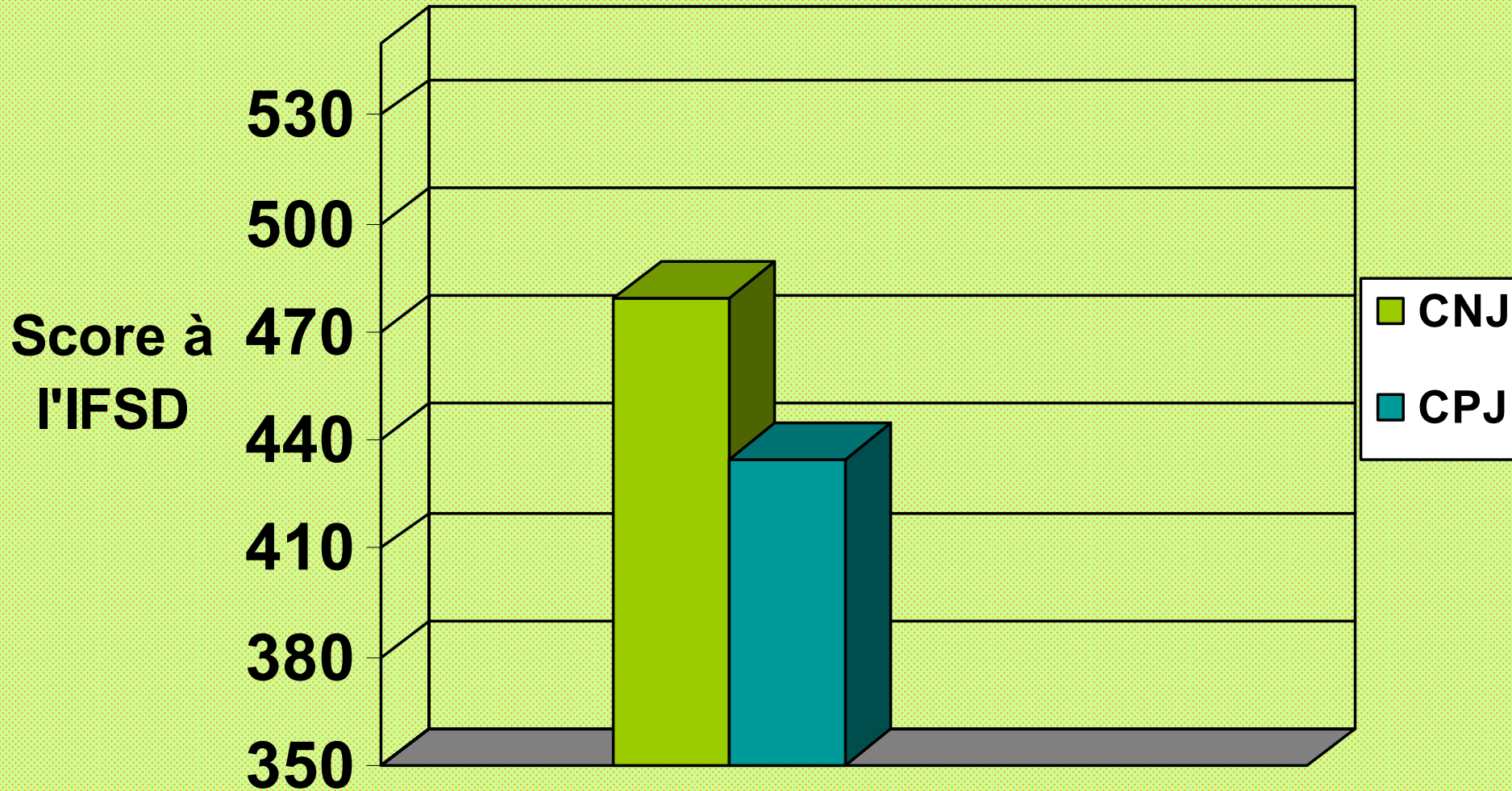
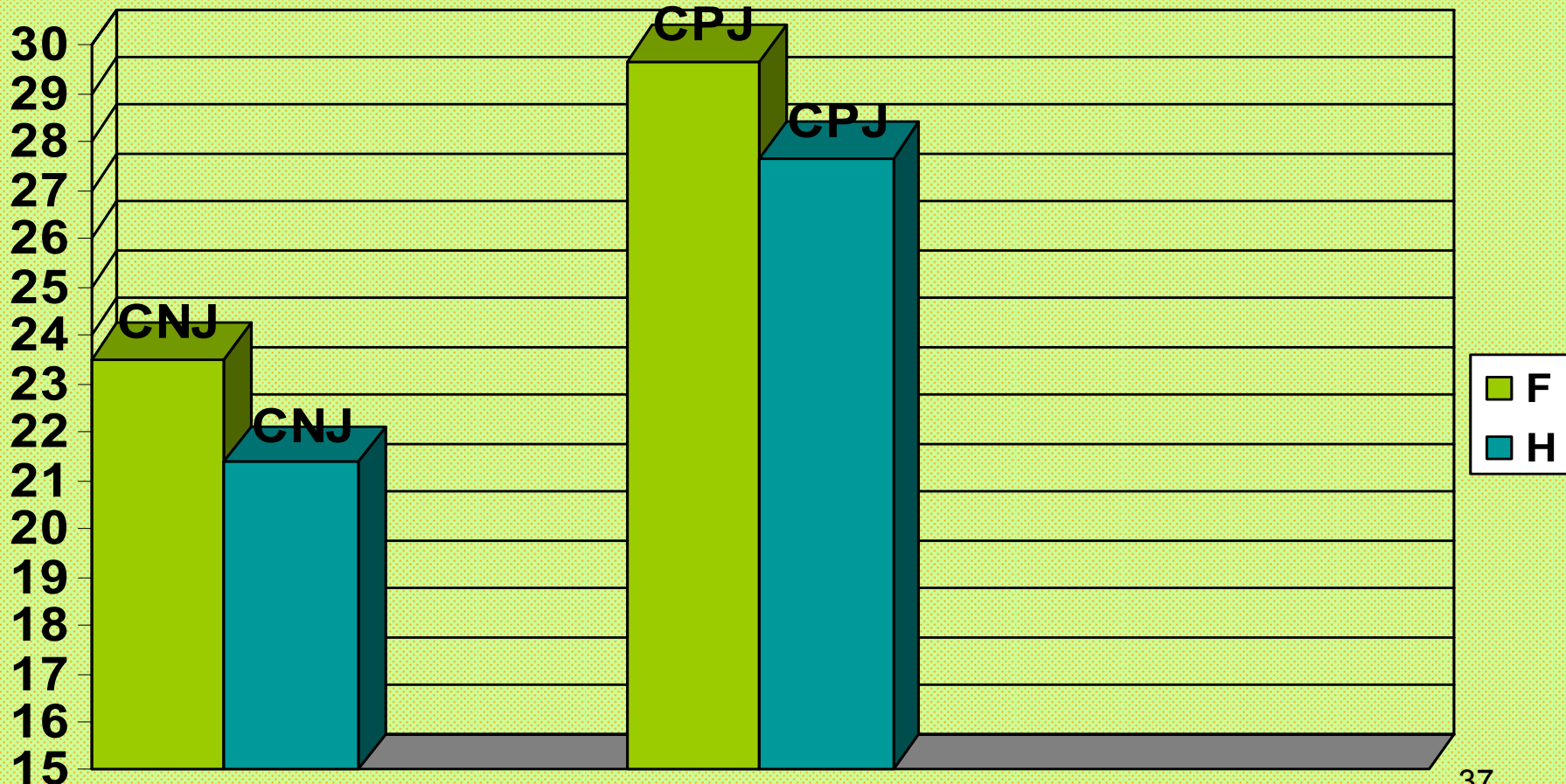


Figure 4. Scores obtenus à l'échelle de détresse psychologique



Discussion

- ♠ Les résultats obtenus semblent répondre aux questions de recherche.
- ♠ Cette étude pourra servir d'assise théorique pour élaborer un programme d'intervention conjugal pour traiter le jeu pathologique.
- ♠ Limites:
 - Peu de participants
 - Résultat pour deux questionnaires
- ♠ En somme, la thérapie du jeu pathologique doit s'attarder plus amplement à l'aspect conjugal.

Merci!!!



Questions / commentaires